

Информационное сообщение

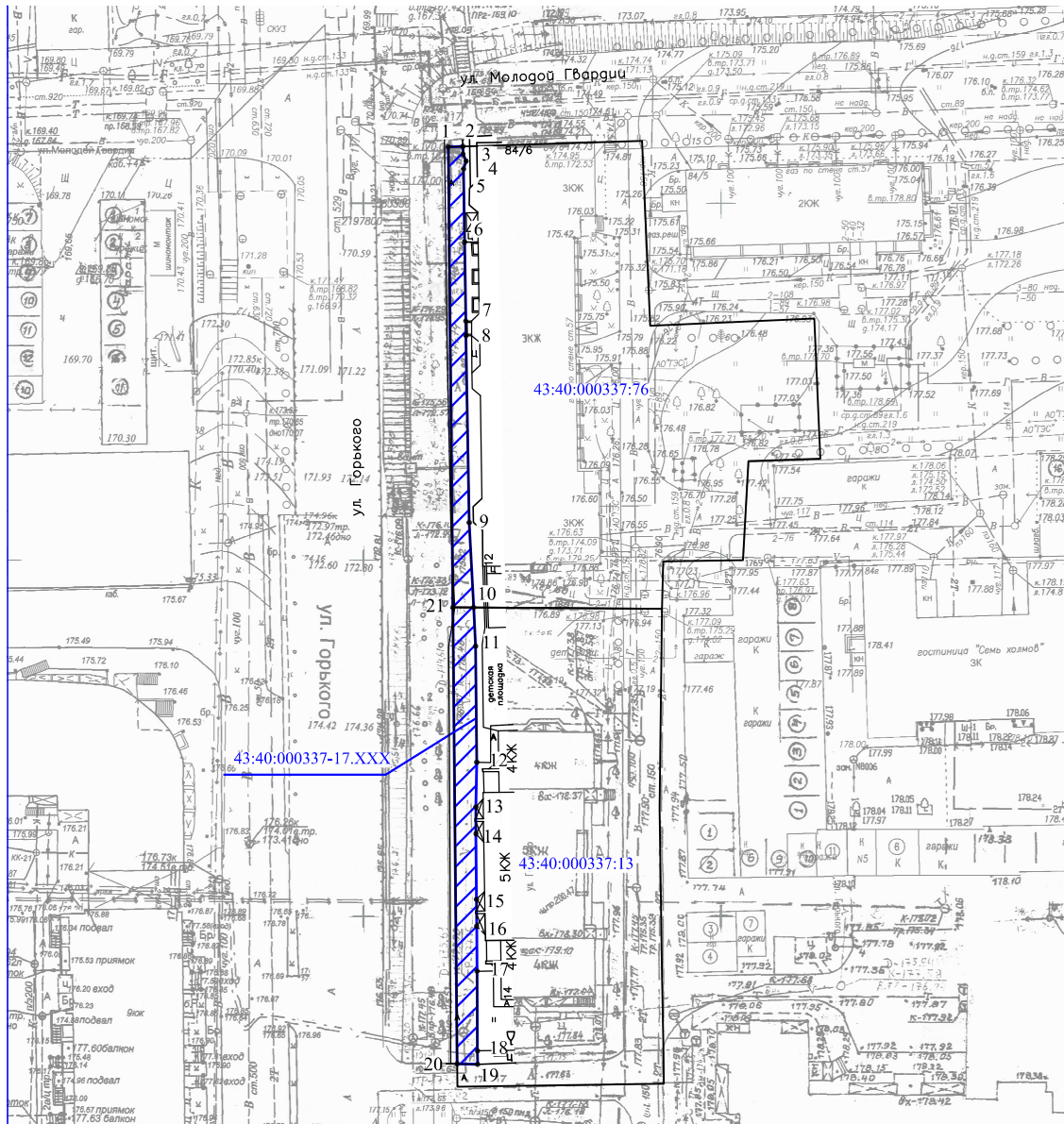
Администрация города Кирова сообщает о возможном установлении публичного сервитута в отношении земельных участков с кадастровыми номерами 43:40:000337:13, 43:40:000337:76.

1. Цель установления публичного сервитута с условным номером 43:40:000337-17.XXX в отношении земельных участков с кадастровыми номерами 43:40:000337:13, 43:40:000337:76 – для прохода через указанные земельные участки.

2. Графическое описание местоположения границ публичного сервитута в отношении земельных участков с кадастровыми номерами 43:40:000337:13, 43:40:000337:76 прилагается.


Место ознакомления с материалами: администрация города Кирова, г. Киров, ул. Воровского, д. 39, каб. 137, тел. 76-04-43, 37-42-52.

ОПИСАНИЕ
местоположения границ публичного сервитута в отношении
земельных участков с кадастровыми номерами 43:40:000337:13,
43:40:000337:76



Условные обозначения:

М 1:1000

- 43:40:000337:13 - кадастровый номер земельного участка, сведения о котором содержатся в ЕГРН
- 43:40:000337-17.XXX - условный номер части земельного участка
- 1 - характерная точка границы
-  - границы публичного сервитута

Описание местоположения границ публичного сервитута
в отношении земельных участков с кадастровыми номерами
43:40:000337:13, 43:40:000337:76

Система координат МСК-43, зона 2				
Условный номер публичного сервитута 43:40:000337-17.ХХХ, местоположение: Российская Федерация, Кировская обл., г.о. город Киров, г. Киров				
Проектная площадь публичного сервитута 341 кв. метр				
Обозначение характерных точек границ	Координаты, м		Метод определения координат характерной точки	Средняя квадратическая погрешность характерной точки (Мт), м
	Х	У		
1	2	3	4	5
1	583557,83	2197811,85	аналитический	0,10
2	583557,89	2197813,90	картометрический	0,50
3	583556,80	2197813,92	картометрический	0,50
4	583555,83	2197814,35	картометрический	0,50
5	583554,74	2197813,98	картометрический	0,50
6	583544,49	2197814,13	картометрический	0,50
7	583533,41	2197814,29	картометрический	0,50
8	583531,37	2197814,32	картометрический	0,50
9	583505,19	2197814,78	картометрический	0,50
10	583493,28	2197815,40	картометрический	0,50
11	583487,89	2197815,68	картометрический	0,50
12	583471,61	2197815,84	картометрический	0,50
13	583465,36	2197815,72	картометрический	0,50
14	583461,58	2197815,73	картометрический	0,50
15	583452,42	2197815,79	картометрический	0,50
16	583448,63	2197815,82	картометрический	0,50
17	583442,34	2197815,88	картометрический	0,50
18	583431,17	2197815,94	картометрический	0,50
19	583429,30	2197815,95	картометрический	0,50
20	583429,37	2197813,10	картометрический	0,50
21	583493,30	2197812,48	аналитический	0,10
1	583557,83	2197811,85	аналитический	0,10